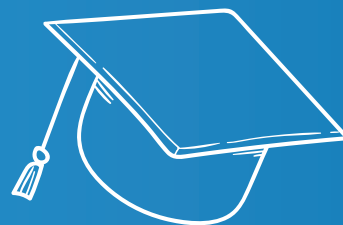


Klucz odpowiedzi



# Czy Twoje dziecko jest szczęśliwe w szkole?

Sprawdź swoje odpowiedzi według poniższego klucza. Każda odpowiedź równa się konkretnej liczbie punktów.

**TAK = 3 punkty w pytaniach numer: 2, 4, 6, 8, 10, 12**

**Odpowiedź NIE = 3 punkty w pytaniach numer: 1, 3, 5, 7, 9, 11, 13, 14**

**Odpowiedź NIE WIEM = 1 punkt w każdym z pytań**

Zsumuj uzyskane przez siebie punkty. Jeśli uzyskałeś powyżej 22 punktów - to jest to ostrzeżenie, czerwona lampka i alarm, by zastanowić się, co można zmienić. Klasę, szkołę a może tryb nauczania np. na edukację domową?



**Odważ się!**  
**Szczęście Twojego dziecka jest najważniejsze!**